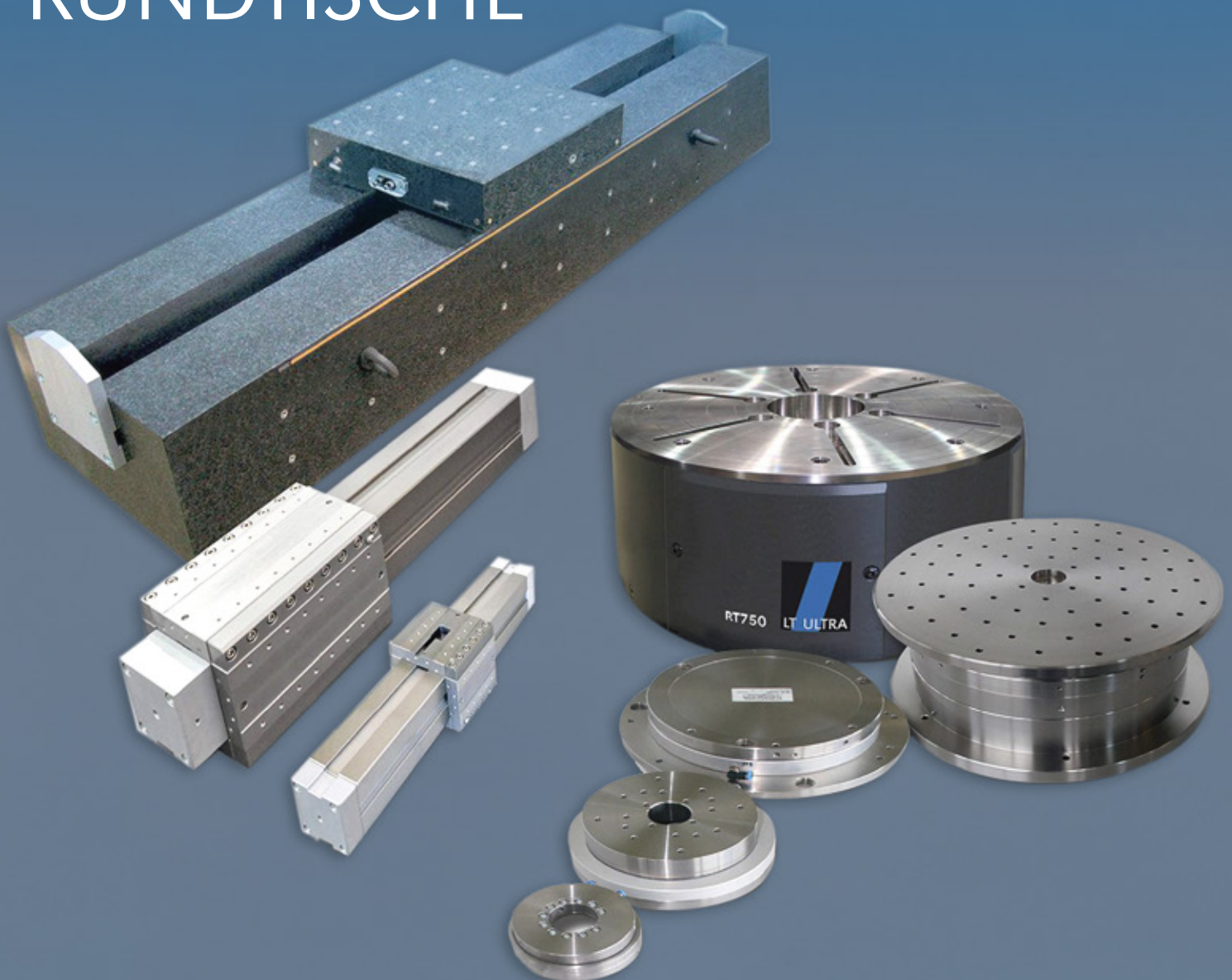
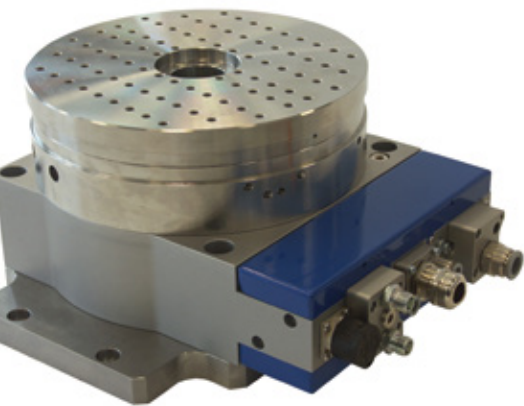


ULTRAPRÄZISE AEROSTATISCHE / HYDROSTATISCHE LINEARFÜHRUNGEN/ RUNDTISCHE





Hydrostatisch gelagerter Rundtisch (RT250) als Maschinenachse

Ultrapräzise Lagerungen

von LT Ultra werden nicht nur in unseren UP-Maschinen eingesetzt, sondern auch in vielen weiteren Anwendungen.

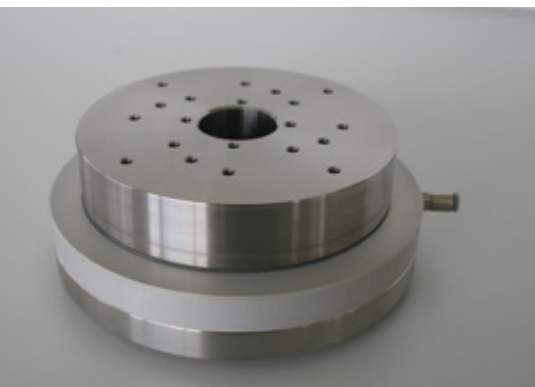
Höchste Präzision und Vielfältigkeit

Für die anspruchsvollsten Anwendungen hinsichtlich Präzision und Langzeitstabilität kommen unsere Lager zum Einsatz, wovon auch viele andere Messmaschinenhersteller und Werkzeugmaschinenbauer profitieren.

Etabliert in zahlreichen Branchen

Unsere Lager sind bereits erfolgreich in den Bereichen:

- Optik und Laser
- Halbleiterindustrie
- Grundlagenforschung
- Luft- und Raumfahrt
- Messtechnik
- Maschinenhersteller
- Reinraum (nur aerostatisch)



Aerostatisch gelagerter Rundtisch (RT100)

Individuell

Gerne passen wir auch bestehende Lagerungen für Ihre Anwendung an. Kontaktieren Sie uns!

Vorteile

- Aerostatisch / Hydrostatisch gelagert
- Nahezu reibungsfrei
- Kein Stick-Slip
- Verschleißfreie Lagerung
- Hohe Steifigkeiten bis 5000 N/ μm

Bei gleichem Bauraum bieten hydrostatische Lagerungen höhere Tragkräfte und Steifigkeiten als aerostatische Lagerungen.

Aerostatische Lager kontaminieren im Vergleich zu konventionellen Lagern auch nicht Ihre Umgebung mit Partikeln und sind ideal für den Einsatz im Reinraum.

Flachlager Aerostatisch

- Durchmesser 40 mm bis 250 mm
- Düsenauswahl und Verteilung je nach Anforderung
- Optimiertes Taschenlayout für maximale Performance
- Verschiedene Schutzschichten
- Vielfältige Montageschnittstellen



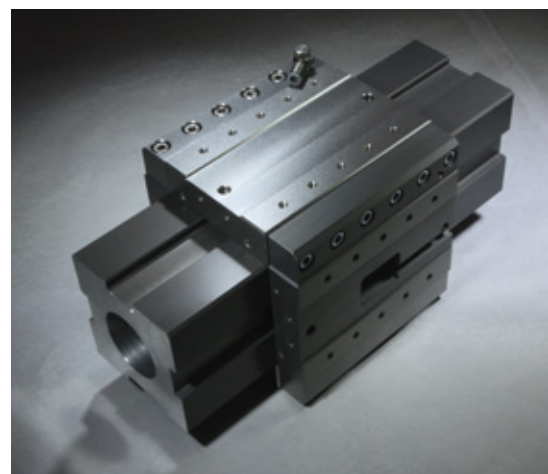
Montage aerostatischer Rundtisch (RT800)

Linearführungen

- Ablaufgenauigkeiten $\ll 100 \text{ nm}/100 \text{ mm}$
- Ideale Positioniergenauigkeiten und Auflösungen
- Unterschiedlichste Antriebskonzepte möglich (Torque, Band, Piezo,...)
- im Standard von 30 mm bis 6000 mm

Rundtische

- Ideale Positioniergenauigkeiten und Auflösungen
- Unterschiedlichste Antriebskonzepte möglich (Torque, Band, Piezo,...)
- Kundenspezifische Ausführungen
- auch mit zentraler Bohrung
- Durchmesser bis zu 2000 mm und mehr
- Tragkraft bis zu 120000 N
- Rund/Planlaufgenauigkeiten $< 50 \text{ nm}$



Aerostatisch gelagerte Linearführung

